

物件詳細資料 2 旧西小学校

		項目		説明	単位	
1	物件の表示	土地①	所在地	士別市西4条9丁目		
			地番・地目	17番1 学校用地		
			面積	30,057.00	m <sup>2</sup>	
		建物①		所在地	士別市西4条9丁目	
				延床面積	4,153.00	m <sup>2</sup>
				種類及び構造	校舎 鉄筋コンクリート造、鉄骨造 ほか	
				建築年	昭和53年	
2	都市計画法、建築基準法の法令に基づく制限の概要	用途地域		第2種中高層住居専用地域		
		建築物の用途制限		「別添資料 用途地域内の建築物の用途制限の概要」参照		
		容積率	200	%		
		建蔽率	60	%		
3	上下水道・電気等の整備状況	電気	有り			
		ガス	無し			
		上水道	有り			
		下水道	有り			
		接道状況	(東側) 市道・幅員12.5m (北側) 市道・幅員7.0m (南側) 市道・幅員9.0m			
4	土地及び建物の図面等	土地	配置図	別紙のとおり		
			地番図	別紙のとおり		
		建物	平面図及び立面図等	別紙のとおり		
5	現況写真	別紙のとおり				
6	物件に関する特記事項	○長期間使用していないため、建物外観内観ともに軽微な損傷や劣化があります。				

旧士別西小学校 位置図

名寄方面

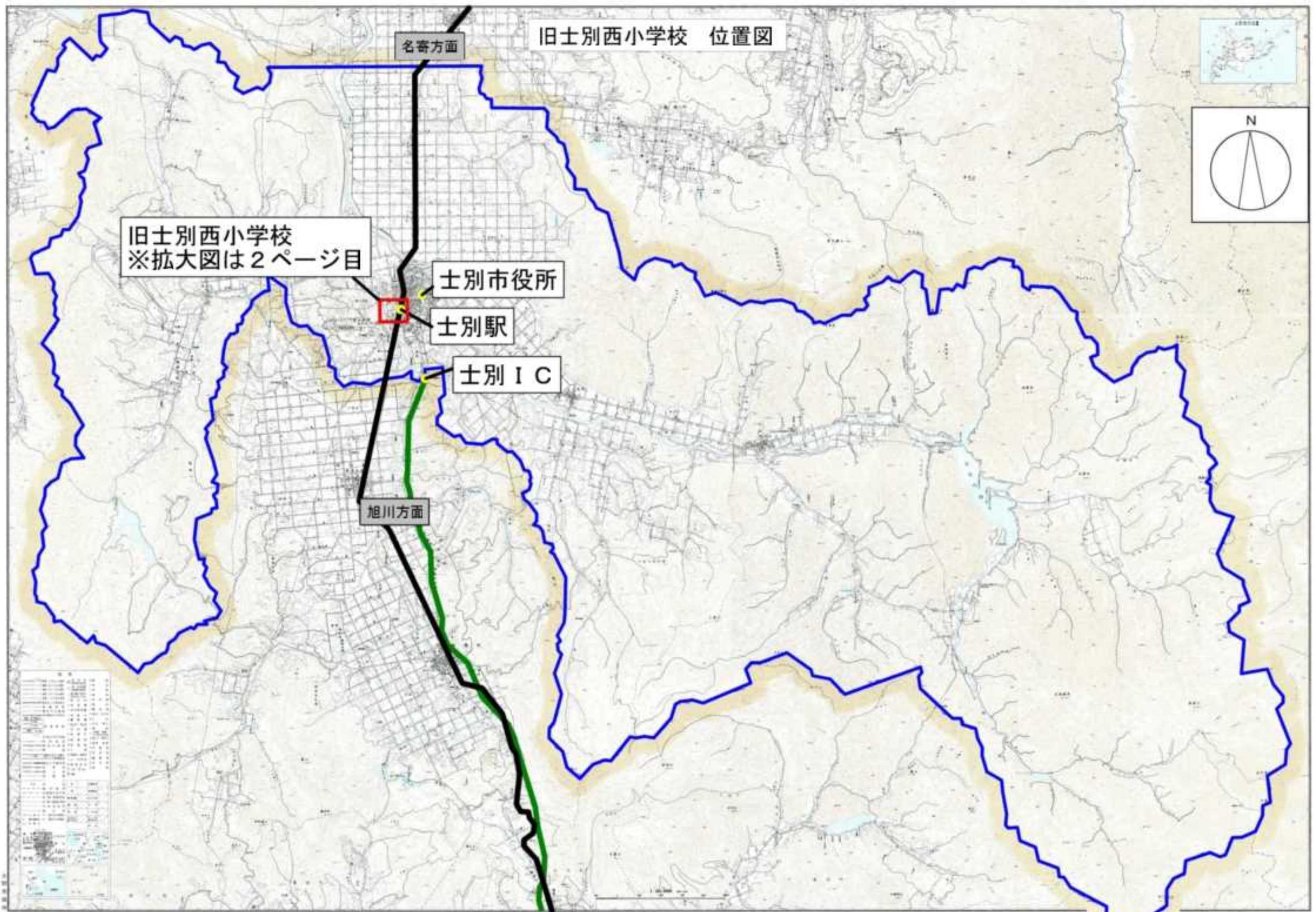
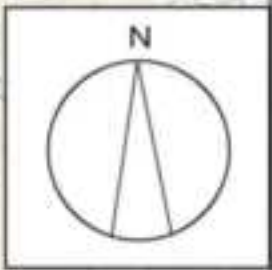
旧士別西小学校  
※拡大図は2ページ目

士別市役所

士別駅

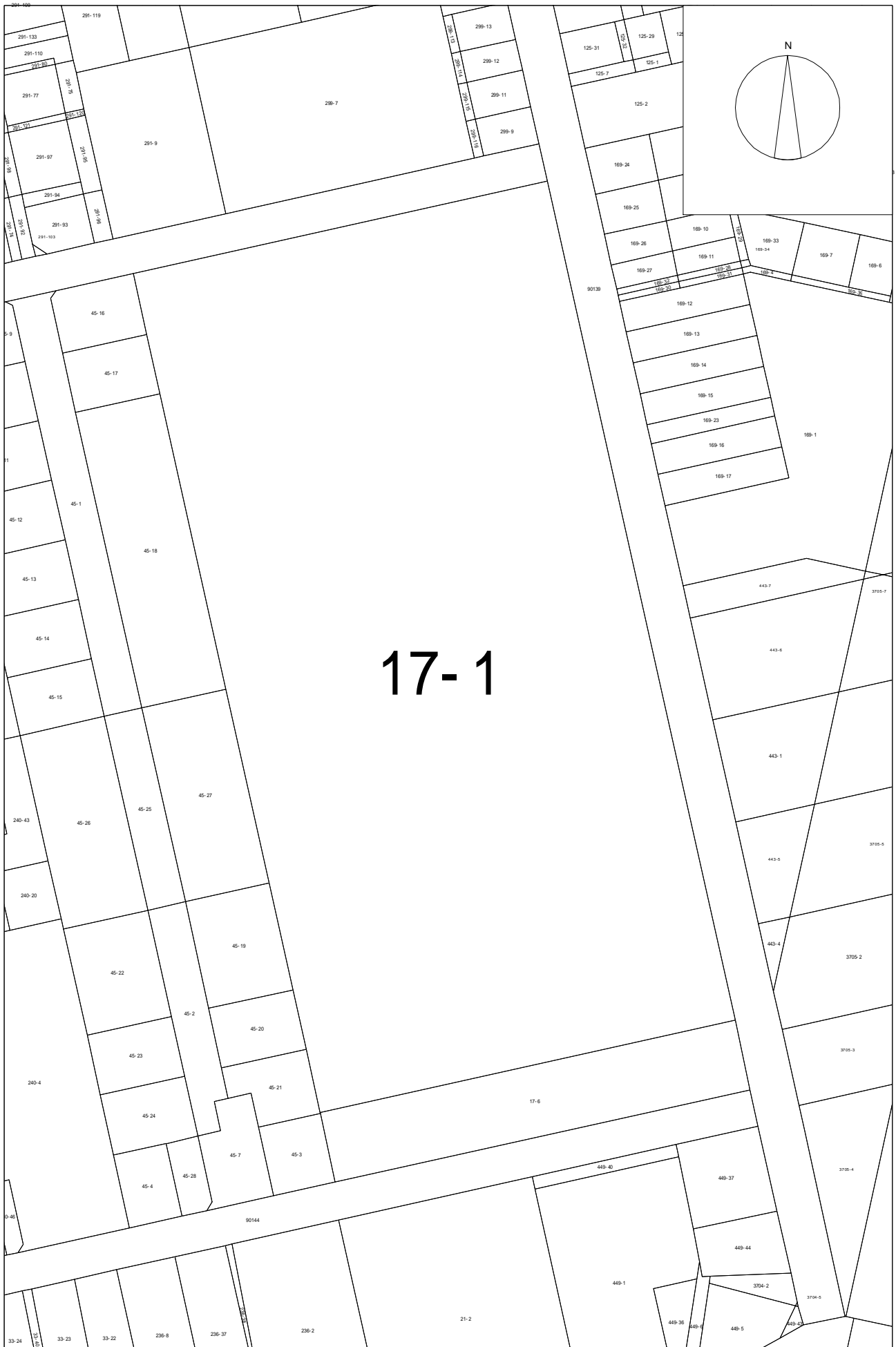
士別 I C

旭川方面



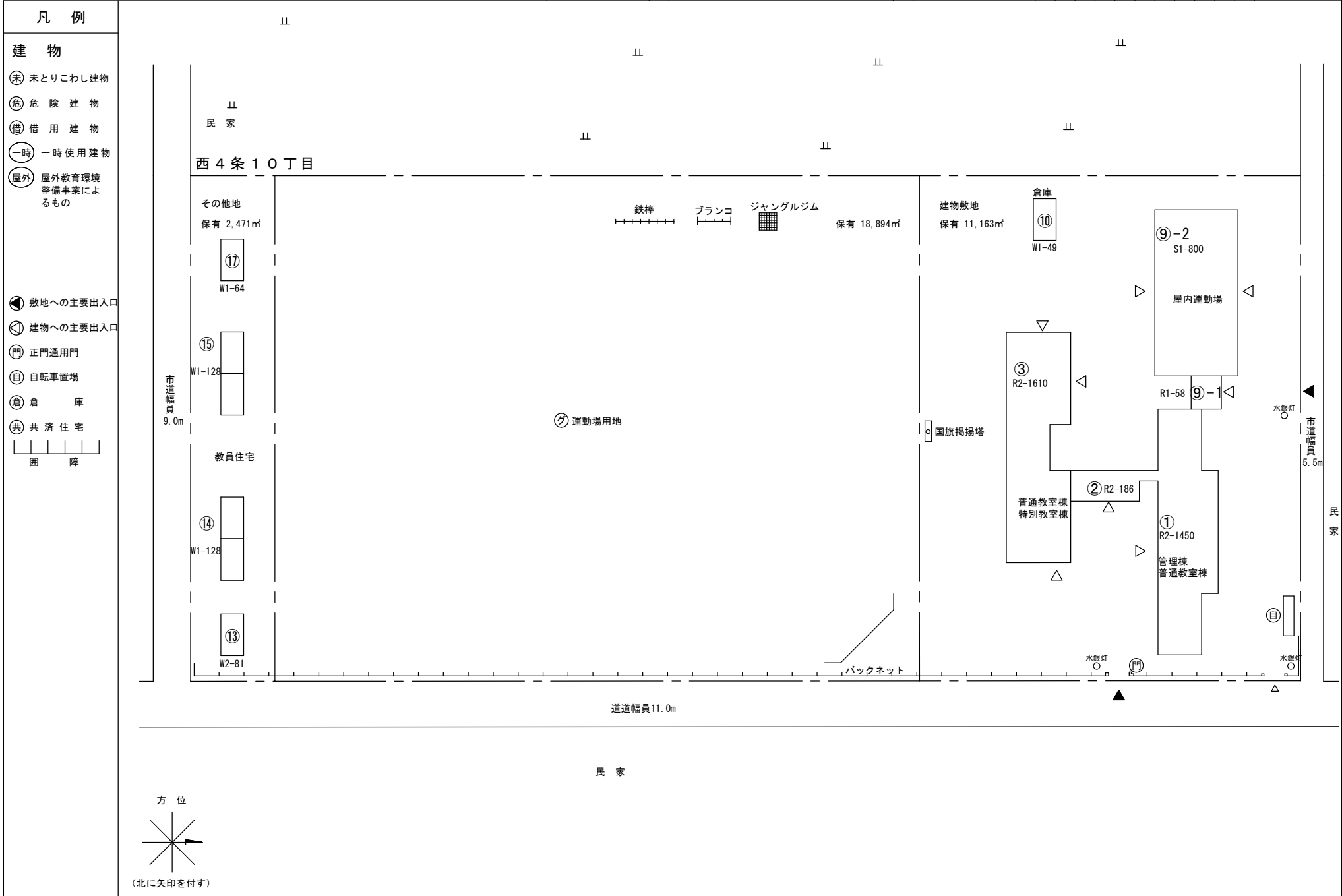


1 / 5000

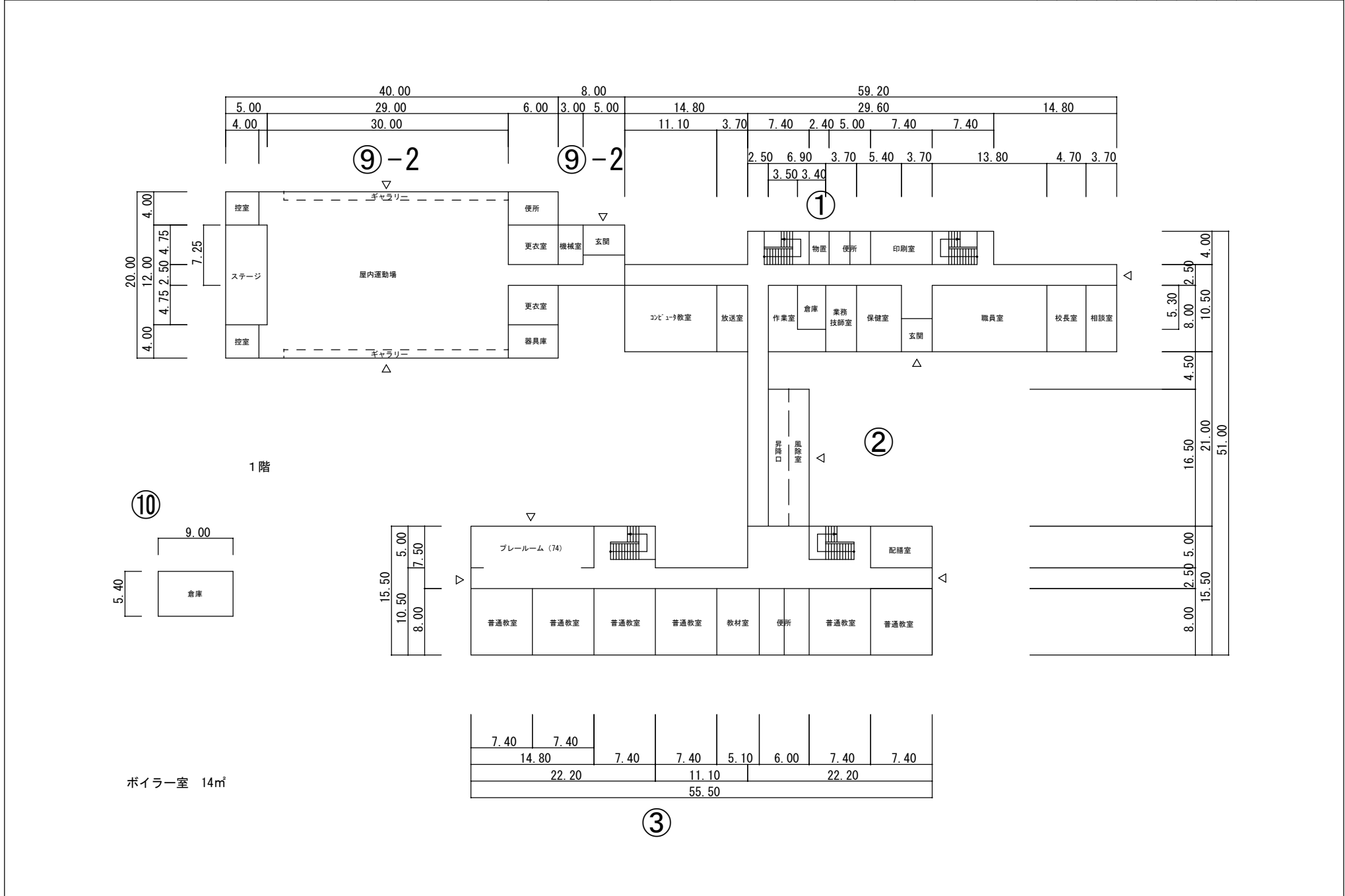


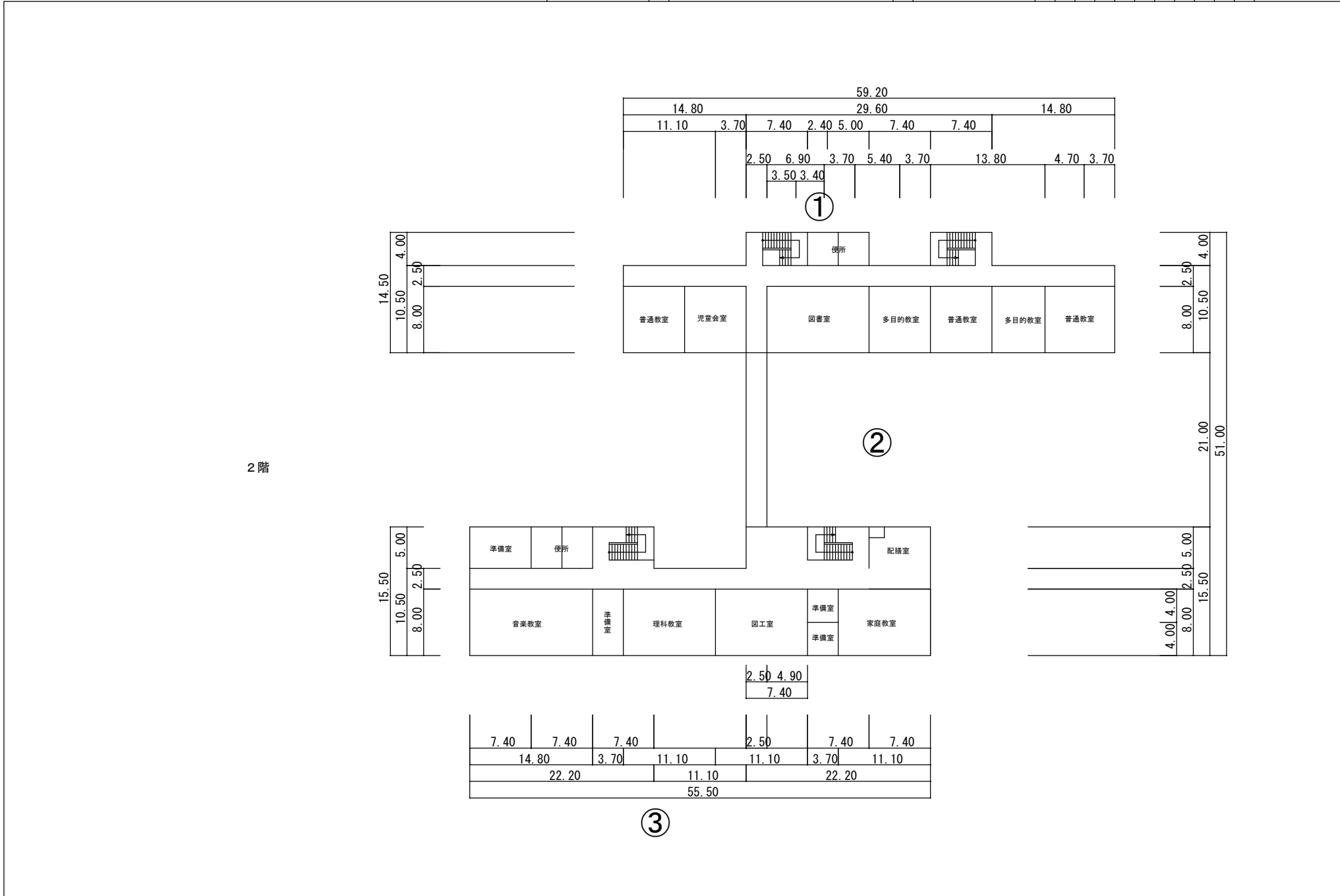
17-1

(平成30年度)



(平成30年度)

















消火器  
↓













